

6 LUGLIO 2026

CORSO

# APPLICAZIONE DEL RISK ASSESSMENT AI MOCA

## INDICAZIONI PRATICHE PER LA FILIERA

La metodologia del **Risk Assessment** è riconosciuta dagli addetti ai lavori come **lo strumento più adeguato per valutare la conformità dell'imballaggio** ai sensi dell'art. 3 del Regolamento (CE) n. 1935/2004 riguardante i materiali e gli oggetti destinati a venire a contatto con i prodotti alimentari (MOCA), in particolare per garantire che i materiali e gli oggetti prodotti conformemente alle buone pratiche di fabbricazione, in condizioni d'uso normali o prevedibili non trasferiscano ai prodotti alimentari delle componenti in quantità tale da costituire un pericolo per la salute umana. Anche l'EFSA (Autorità Europea per la Sicurezza Alimentare) adotta regolarmente questo strumento e anche il Regolamento (UE) n. 10/2011 sulle plastiche destinate a venire a contatto con gli alimenti ne sancisce l'obbligatorietà.

**Il corso intende illustrare agli operatori l'applicazione dei principi del Risk Assessment ai MOCA** avvalendosi delle "Linee guida per l'applicazione del Risk Assessment al food packaging - Indicazioni pratiche per la filiera" edite dall'Istituto Italiano Imballaggio.

**Il corso si sofferma su alcuni temi portanti** anche per chiarire l'insieme degli obblighi stabiliti dal sistema legislativo attualmente in vigore in tema MOCA e ad affrontare il tema dell'attribuzione delle responsabilità lungo la filiera della produzione. **Il corso propone, inoltre, un percorso per le attività di valutazione e le modalità più opportune** per una loro efficace finalizzazione. Per concretizzare i passaggi esposti in via "teorica" e per dare maggiore efficienza e fruibilità al momento formativo, viene illustrato un percorso decisionale reale corredato di un diagramma di flusso. Esso illustra in modo concreto come implementare un percorso "virtuoso" a supporto della garanzia della conformità dei MOCA.

## PROGRAMMA

### 09.30 - 11.00

- Approccio legislativo
- Le responsabilità

### 11.00 - 12.30

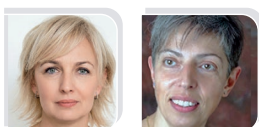
- Valutazione della pericolosità (Hazard Assessment)

### 14.00 - 16.30

- Caratterizzazione del pericolo (Hazard Characterization)
- Valutazione dell'esposizione (Exposure Assessment)
- Applicazione dei Risk Assessment (Risk Characterization)

### 16.30 - 17.00

- Test scritto | Chiusura del corso



### DOCENTI

Daniela Aldrigo [Regulatory Affairs, Istituto Italiano Imballaggio]  
Raffaella Butera [Toxicoin]

PACKAGING MEETING È



**AI PARTECIPANTI**  
LE LINEE GUIDA PER  
L'APPLICAZIONE  
DEL RISK ASSESSMENT  
AL FOOD PACKAGING.  
INDICAZIONI PRATICHE  
PER LA FILIERA

1 credito  
**AIBO**



PROMOSSO DA



ISTITUTO ITALIANO IMBALLAGGIO  
The ITALIAN INSTITUTE of PACKAGING

VIA COSIMO DEL FANTE 10  
20122 MILANO  
TEL. 0258319624

WWW.ISTITUTOIMBALLAGGIO.IT



## 1 INFORMAZIONI E CONDIZIONI GENERALI

**ORARI E DATE.** Il corso si svolgerà il **6 luglio 2026**, secondo gli orari riportati nel programma, esclusivamente in modalità **webinar**. Vedi modalità di disdetta al punto 4.

**PARTECIPANTI.** Il corso è a numero chiuso fino ad un massimo di 20 partecipanti. Le iscrizioni chiuderanno, comunque, il 29 giugno 2026.

**TEST E ATTESTATO DI RICONOSCIMENTO.** L'Istituto Italiano Imballaggio rilascia un "diploma" che attesta l'esito formativo ai partecipanti che abbiano superato la prova scritta prevista al termine del corso. È comunque necessario un indice di frequenza di 5 ore. I partecipanti via webinar dovranno inviare entro 30 minuti dalla fine del corso il test compilato all'indirizzo mail: [formazione@packagingmeeting.it](mailto:formazione@packagingmeeting.it)

**MATERIALE DIDATTICO.** Ai partecipanti saranno inviate le relazioni presentate dai docenti del corso.

## 2 QUOTE A PERSONA

€ 590,00 + IVA

€ 390,00 + IVA - Associati Istituto Imballaggio

GRATIS (1 partecipante) - Sottoscrittori EASY ACCESS 2026

## 3 PAGAMENTO

Anticipato a mezzo **bonifico bancario** a favore di Packaging Meeting Srl Consulenza e Formazione - Banca Generali Spa - Private Banking Milano - Corso Italia 6 - IBAN: IT08U0307501603CC8000807376 - BIC: BGENIT2T - P.IVA e C.F.: 12464120158.

Con **carta di credito** su [www.packagingmeeting.it](http://www.packagingmeeting.it) previa registrazione al sito.

! N.B: PACKAGING MEETING SRL SI RISERVA DI APPORTARE MODIFICHE AL PROGRAMMA ANCHE DURANTE IL SUO SVOLGIMENTO

SCHEDA  
ISCRIZIONE

**DA COMPILARE IN ALTERNATIVA ALL'ACQUISTO ON-LINE**  
Inviare la scheda iscrizione (*compilata e firmata*) + copia del bonifico a:  
[formazione@packagingmeeting.it](mailto:formazione@packagingmeeting.it)

Compilare ogni singolo campo direttamente dal PDF

SOCIETÀ\* .....

Via\* ..... Città\* ..... CAP\* ..... Prov\* .....

Telefono ..... e-mail (per fatture)\* .....

Posta certificata .....

Partita IVA\* ..... Cod. Fiscale\* .....

CODICE DESTINATARIO UNIVOCO\* .....

[ \*CAMPO OBBLIGATORIO ]

Associato  SÌ  NO  Easy Access

Lette e accettate le "informazioni e condizioni generali" si richiede di iscrivere al corso **APPLICAZIONE DEL RISK ASSESSMENT AI MOCA - 6 LUGLIO 2026** il seguente partecipante:

Nome e cognome ..... Qualifica .....

E-mail partecipante .....

PARTECIPAZIONE VIA WEBINAR

## 4

Modalità di disdetta/rimborso: ogni disdetta o variazione nella modalità di partecipazione dovrà pervenire a Packaging Meeting Srl tramite e-mail entro **3 giorni lavorativi** prima della data di inizio. Si provvederà al rimborso della quota di iscrizione per disdette pervenute entro i tempi previsti. Nessun rimborso è previsto scaduti tali termini.

"I dati personali sono trattati ai sensi delle vigenti normative in materia di privacy. Informativa completa disponibile su: <https://www.packagingmeeting.it/web-policy-privacy/>".

Data ..... Timbro e Firma .....

Si approvano specificatamente, ai sensi dell'art. 1341, 2° comma, Codice Civile, i seguenti punti 1) , 2) , 3) , 4) .

Data ..... Timbro e Firma .....

Vostro numero d'ordine .....

