

PARTECIPA **ON LINE** OPPURE **IN PRESENZA**

23-24 GIUGNO 2025

CORSO ENTRY LEVEL

CONOSCERE LA LEGISLAZIONE MOCA

BASI LEGISLATIVE PER MATERIALI E OGGETTI A CONTATTO CON ALIMENTI

L'obiettivo del corso è di fornire ai partecipanti una visione generale sulla normativa dei materiali e oggetti a contatto con gli alimenti, detti anche MOCA.

La **PRIMA GIORNATA** del corso si sofferma sul diritto alimentare da cui nascono le regole per i MOCA, offrendo una panoramica delle principali disposizioni che regolano la complessa filiera alimentare. Segue nel pomeriggio la presentazione della disciplina "quadro" sui MOCA con la definizione degli obblighi di legge, rispettivamente per utilizzatore e produttore di MOCA. Il contributo di alcune Case History consentirà di comprendere meglio le attività tipiche che sottendono alla produzione, al commercio e all'utilizzo dei MOCA.

La **SECONDA GIORNATA** si apre con la trattazione delle leggi specifiche per materiali presenti sia a livello nazionale che UE, per poi proseguire nel pomeriggio con il mondo della certificazione declinato sui MOCA, quindi norme volontarie e norme di standardizzazione, con il loro rilevante ruolo di completamento tecnico/qualitativo.

PROGRAMMA

23 GIUGNO

10.00 - 12.30

- Le fonti legislative e il diritto alimentare



Docente: *Rossella Gallio*
[Food Law Consultant,
Istituto Italiano Imballaggio]

14.00 - 16.30

- Disposizioni quadro.
- Cosa fare? Dalla parte del produttore di packaging - Case History
- Cosa fare? Dalla parte dell'utilizzatore Case History
- Controlli e sanzioni

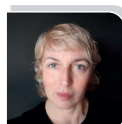


Docente: *Dario Zanoni*
[Regulatory Affairs,
Istituto Italiano Imballaggio]

24 GIUGNO

10.00 - 12.30

- Quadro della disciplina MOCA: disposizioni specifiche



Docente: *Daniela Aldrigo*
[Regulatory Affairs,
Istituto Italiano Imballaggio]

14.00 - 16.00

- Certificazione per la filiera food e materiali e oggetti a contatto con gli alimenti



Docente: *Marco Pasqualini*
[Istituto Italiano Imballaggio]

16.00 - 16.30

- Test scritto e chiusura del corso

*CON LA
PARTECIPAZIONE
DEGLI ORGANI
DI CONTROLLO E
DEL MINISTERO
DELLA SALUTE

PACKAGING MEETING È



PROMOSSO DA



ISTITUTO ITALIANO IMBALLAGGIO
The ITALIAN INSTITUTE of PACKAGING

VIA COSIMO DEL FANTE 10
20122 MILANO
TEL. 0258319624

WWW.ISTITUTOIMBALLAGGIO.IT



1 INFORMAZIONI E CONDIZIONI GENERALI

ORARI E DATE. Il corso si svolgerà il **23-24 giugno 2025**, secondo gli orari riportati nel programma, in modalità **webinar** e **in presenza**.

SEDE. Istituto Italiano Imballaggio - Via Cosimo del Fante 10 - Milano - Vedi modalità di disdetta al punto 4.

PARTECIPANTI. Il corso è a numero chiuso fino ad un massimo di 20 partecipanti. Le iscrizioni chiuderanno, comunque, il 16 giugno 2025.

TEST E ATTESTATO DI RICONOSCIMENTO. L'Istituto Italiano Imballaggio rilascia un "diploma" che attesta l'esito formativo ai partecipanti che abbiano superato la prova scritta prevista al termine del corso. È comunque necessario un indice di frequenza di 7 ore. I partecipanti via webinar dovranno inviare entro 30 minuti dalla fine del corso il test compilato all'indirizzo mail: formazione@packagingmeeting.it

MATERIALE DIDATTICO. Ai partecipanti saranno consegnate le relazioni presentate dai docenti del corso.

2 QUOTE A PERSONA

€ 680,00 + IVA

€ 490,00 + IVA - Associati Istituto Imballaggio

GRATIS (1 partecipante) - Sottoscrittori EASY ACCESS 2025

PARTECIPAZIONE GRATUITA OPERATORI ENTI PUBBLICI

3 PAGAMENTO

Anticipato a mezzo **bonifico bancario** a favore di Packaging Meeting Srl Consulenza & Formazione - Banca Generali Spa - Private Banking Milano - Corso Italia 6 - IBAN: IT08U0307501603CC8000807376 - BIC: BGENIT2T - P.IVA e C.F.: 12464120158.

Con **carta di credito** su www.packagingmeeting.it previa registrazione al sito.

! N.B: PACKAGING MEETING SRL SI RISERVA DI APPORTARE MODIFICHE AL PROGRAMMA ANCHE DURANTE IL SUO SVOLGIMENTO

*** Il programma di formazione *Packaging Education 2025*, in collaborazione con il **MINISTERO DELLA SALUTE** estende la partecipazione ai corsi in programma agli Operatori degli Enti Pubblici: ARPA, ASL, IZS, SIAN, USMAF, ecc. La partecipazione del Servizio Pubblico incaricato del controllo ufficiale dei MOCA, ai sensi del Regolamento 625/2017/UE, consente di instaurare una proficua comunicazione e un importante scambio di informazioni tecnico-regolatorie tra aziende private e istituzioni.**

SCHEDA ISCRIZIONE

DA COMPILARE IN ALTERNATIVA ALL'ACQUISTO ON-LINE

Inviare la scheda iscrizione (*compilata e firmata*) + copia del bonifico a: formazione@packagingmeeting.it

Compilare ogni singolo campo direttamente dal PDF

SOCIETÀ*
 Via* Città* CAP* Prov*
 Telefono* e-mail (per fatture)*
 Posta certificata
 Partita IVA* Cod. Fiscale*

[*CAMPO OBBLIGATORIO]

Associato SÌ NO Easy Access Operatori Enti Pubblici

*Lette e accettate le "informazioni e condizioni generali" si richiede di iscrivere al corso **CONOSCERE LA LEGISLAZIONE MOCA - 23-24 GIUGNO 2025** il seguente partecipante:*

Nome e cognome Qualifica

E-mail partecipante

PARTECIPAZIONE VIA WEBINAR PARTECIPAZIONE IN PRESENZA

4 Modalità di disdetta/rimborso: ogni disdetta o variazione nella modalità di partecipazione dovrà pervenire a Packaging Meeting Srl tramite e-mail entro **3 giorni lavorativi** prima della data di inizio. Si provvederà al rimborso della quota di iscrizione per disdette pervenute entro i tempi previsti. Nessun rimborso è previsto scaduti tali termini.

"I dati personali sono trattati ai sensi delle vigenti normative in materia di privacy. Informativa completa disponibile su: <https://www.packagingmeeting.it/web-policy-privacy/>".

Data Timbro e Firma

Si approvano specificatamente, ai sensi dell'art. 1341, 2° comma, Codice Civile, i seguenti punti 1) , 2) , 3) , 4) .

Data Timbro e Firma

Vostro numero d'ordine

