



2 MARZO 2026

CORSO

ASTUCCI IN CARTONCINO TESO

MATERIE PRIME,
TRASFORMAZIONE E APPLICAZIONI

L'astuccio in cartoncino teso è il principale sistema di imballaggio "secondario" soprattutto, ma non solo, nei settori alimentare, cosmetico, farmaceutico, regalistica.

Protegge la confezione primaria; informa attraverso l'etichettatura; vende perché caratteristiche del materiale, forma e grafica dell'astuccio sono un veicolo importante per attrarre e convincere il consumatore.

La scelta dell'astuccio "giusto" è il risultato di un progetto che coniuga comunicazione del brand e dei suoi valori, fruibilità da parte del consumatore, aspetti prettamente tecnici correlati a produzione e logistica.

L'astuccio deve proteggere, contenere, garantire le prestazioni necessarie durante le diverse fasi d'impiego, in tutte le condizioni ambientali ragionevolmente prevedibili, mantenendo costi accettabili. In sintesi qualità al giusto prezzo.

Il corso è inteso a far conoscere le caratteristiche degli astucci, approfondendo gli aspetti tecnici delle materie prime, delle fasi di trasformazione, delle prove di laboratorio fisiche e analitiche ed i principali parametri economici che ne caratterizzano fornitura e impiego.

PROGRAMMA

10.00 - 12.30

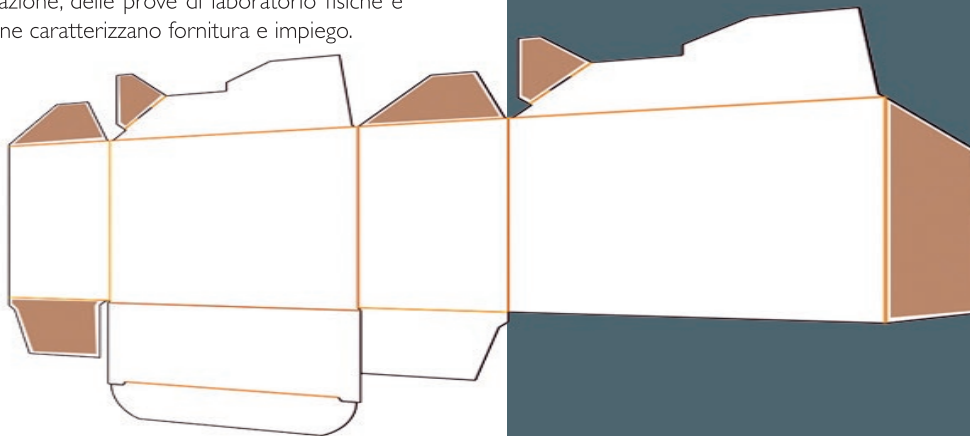
- Glossario
- La produzione della carta
- La produzione del cartoncino teso
- I materiali (cartoncino, colle, inchiostri, vernici)
- I controlli
- I capitolati e le specifiche tecniche

14.00 - 16.30

- La progettazione e la produzione degli astucci per i principali settori di utilizzo (cosmetica, alimentare, farmaceutico, cura della persona, altro)
- I rapporti buyer - fornitore: tempi e modi per ottimizzare il time to market

16.30 - 17.00

- Test scritto - Chiusura del corso



DOCENTE

Maria Zemira Nociti

[Senior Advisor, Istituto Italiano Imballaggio]

PACKAGING MEETING È



PROMOSSO DA



ISTITUTO ITALIANO IMBALLAGGIO
The ITALIAN INSTITUTE of PACKAGING

VIA COSIMO DEL FANTE 10

20122 MILANO

TEL. 0258319624

WWW.ISTITUTOIMBALLAGGIO.IT



1 INFORMAZIONI E CONDIZIONI GENERALI

ORARI E DATE. Il corso si svolgerà il **2 marzo 2026**, secondo gli orari riportati nel programma, esclusivamente in modalità **webinar**. Vedi modalità di disdetta al punto 4.

PARTECIPANTI. Il corso è a numero chiuso fino ad un massimo di 20 partecipanti.

Le iscrizioni chiuderanno, comunque, il 22 febbraio 2026.

TEST E ATTESTATO DI RICONOSCIMENTO. L'Istituto Italiano Imballaggio rilascia un "diploma" che attesta l'esito formativo ai partecipanti che abbiano superato la prova scritta prevista al termine del corso. È comunque necessario un indice di frequenza di 5 ore. I partecipanti via webinar dovranno inviare entro 30 minuti dalla fine del corso il test compilato all'indirizzo mail: seminari@packagingmeeting.it

MATERIALE DIDATTICO. Ai partecipanti saranno inviate le relazioni presentate dai docenti del corso.

2 QUOTE A PERSONA

€ 590,00 + IVA

€ 390,00 + IVA - Associati Istituto Imballaggio

GRATIS (1 partecipante) - Sottoscrittori EASY ACCESS 2026

3 PAGAMENTO

Anticipato a mezzo **bonifico bancario** a favore di Packaging Meeting Srl Consulenza & Formazione - Banca Generali Spa - Private Banking Milano - Corso Italia 6 - IBAN: IT08U0307501603CC8000807376 - BIC: BGENIT2T - P.IVA e C.F.: 12464120158.

Con **carta di credito** su www.packagingmeeting.it previa registrazione al sito.

! N.B: PACKAGING MEETING SRL SI RISERVA DI APPORTARE MODIFICHE AL PROGRAMMA ANCHE DURANTE IL SUO SVOLGIMENTO

SCHEDA ISCRIZIONE

DA COMPILARE IN ALTERNATIVA ALL'ACQUISTO ON-LINE

Inviare la scheda iscrizione (**compilata e firmata**) + copia del bonifico a:
seminari@packagingmeeting.it

Compilare ogni singolo campo direttamente dal PDF

SOCIETÀ*

Via* Città* CAP* Prov*

Telefono e-mail (per fatture)*

Posta certificata

Partita IVA* Cod. Fiscale*

CODICE DESTINATARIO UNIVOCO*

[*CAMPO OBBLIGATORIO]

Associato ☐ SÌ ☐ NO ☐ Easy Access ☐

Lette e accettate le "informazioni e condizioni generali" si richiede di iscrivere al corso **ASTUCCI IN CARTONCINO TESO - 2 MARZO 2026** il seguente partecipante:

Nome e cognome Qualifica

E-mail partecipante

PARTECIPAZIONE VIA WEBINAR ☒

4

Modalità di disdetta/rimborso: ogni disdetta o variazione nella modalità di partecipazione dovrà pervenire a Packaging Meeting Srl tramite e-mail entro **3 giorni lavorativi** prima della data di inizio. Si provvederà al rimborso della quota di iscrizione per disdette pervenute entro i tempi previsti. Nessun rimborso è previsto scaduti tali termini.

"I dati personali sono trattati ai sensi delle vigenti normative in materia di privacy. Informativa completa disponibile su: <https://www.packagingmeeting.it/web-policy-privacy/>".

Data Timbro e Firma

Si approvano specificatamente, ai sensi dell'art. 1341, 2° comma, Codice Civile, i seguenti punti 1), 2), 3), 4).

Data Timbro e Firma

Vostro numero d'ordine

